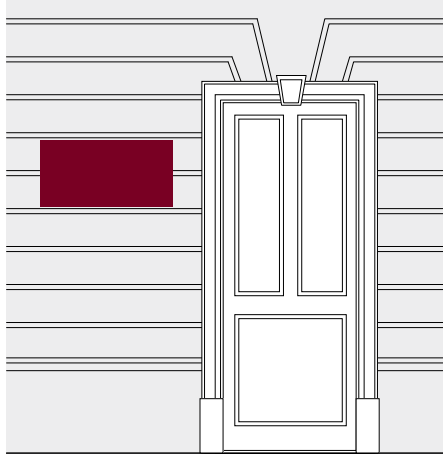


Вимоги до вивісок

Вивіска може бути встановлена :

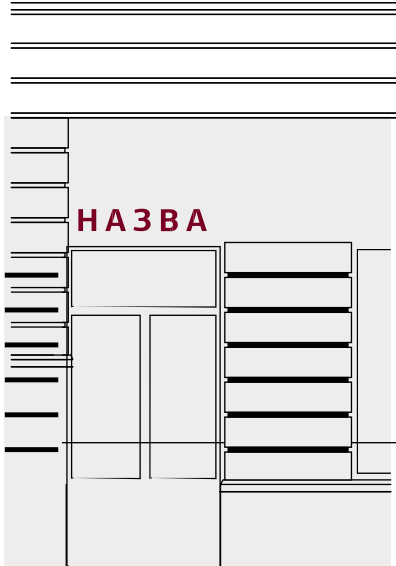
Біля входу в приміщення яке займає суб'єкт господарювання;



У вікнах, вітринах та прозорій частині входних дверей із закриттям їх до 50%;

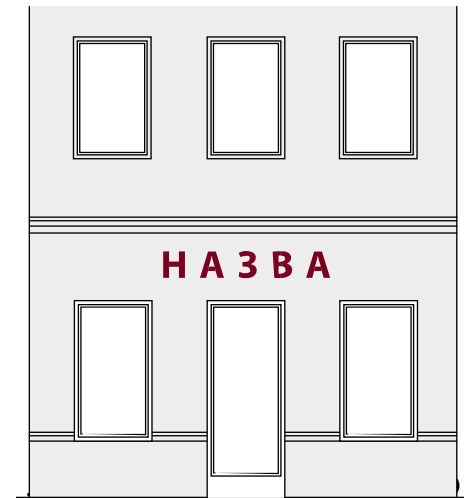


Над входними дверима, над вітринами та над віконними прорізами;



Не вище першого поверху

Дозволяється встановлення вивіски вище першого поверху, або на фронтоні, якщо суб'єкту господарювання на праві приватної власності належить вся будівля, при умові, якщо місце встановлення вивіски передбачено авторським проектом будинку або погодженим паспортом фасаду будівлі.



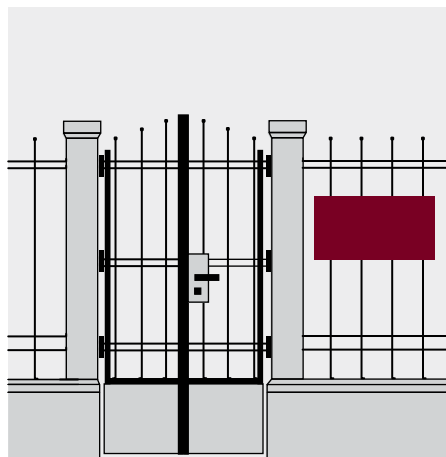
В існуючих, спеціально передбачених для вивісок у проекті будинку площинах, нішах, картушах, приставних вітринах тощо;



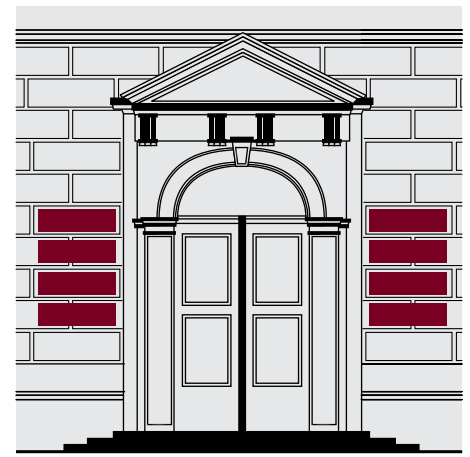
На власній земельній ділянці у вигляді об'ємно-просторової пластики чи конструкції.



На огорожі та її вхідній (в'їзній) брамі, якщо суб'єкту господарювання на праві приватної власності належить вся будівля та вся земельна ділянка;

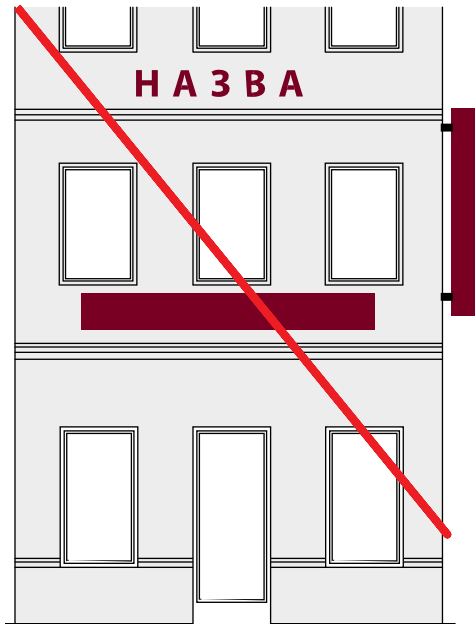


Якщо у будівлі знаходиться декілька власників (орендарів) приміщень, зовнішній вхід для яких є спільним, то їх вивіски на фасаді повинні розташовуватись на невеликих табличках однакового розміру (площею до 0,3м²) та з однакового матеріалу виконання, розміщених праворуч чи ліворуч від входу (в'їзду) у будівлю (приміщення). Окрім того, їхні вивіски можуть бути розташовані безпосередньо біля дверей належних їм приміщень.

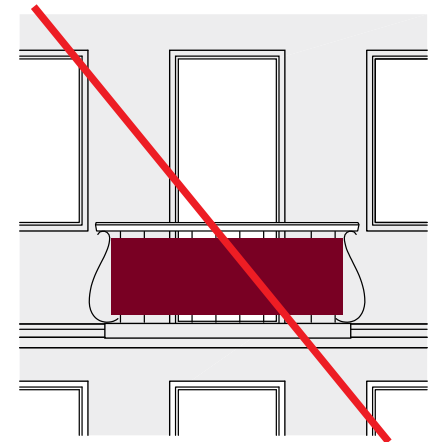
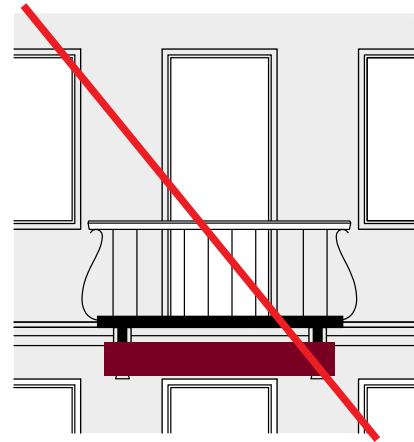


Забороняється встановлювати вивіски :

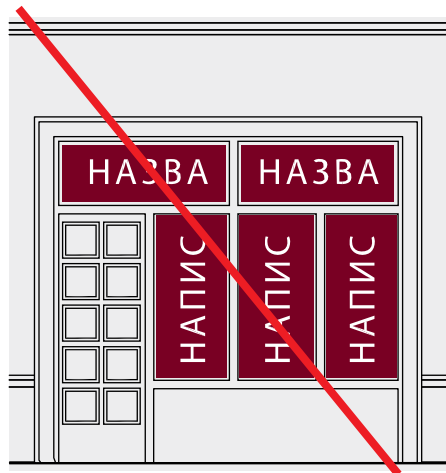
На фасаді вище першого поверху ;



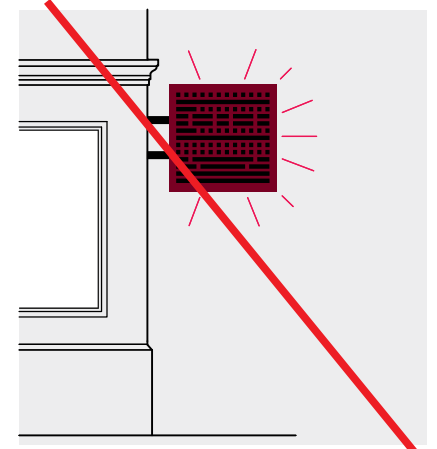
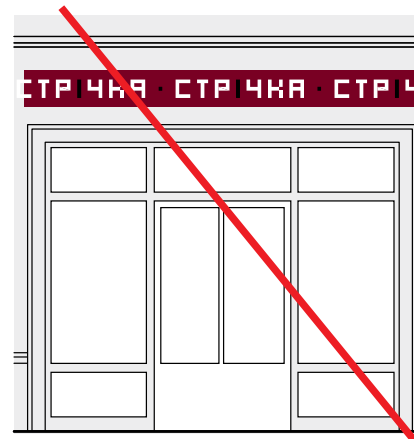
Із закриттям огорож балконів, архітектурного та скульптурного декору фасадів;



Із закриттям вікна, вітрини чи прозорої частини вхідних дверей площинами вивісок більш ніж на 50%;

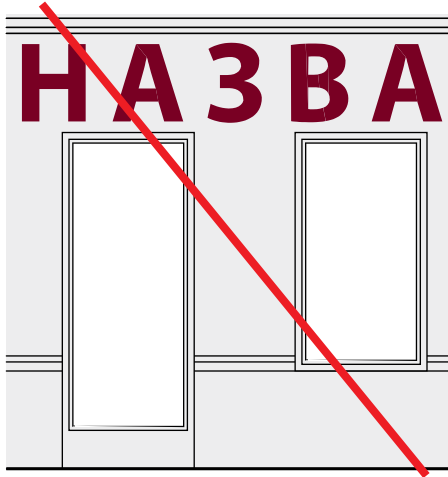


У вигляді світлових табло та моніторів, біжучих стрічок, вивісок із динамічною (пульсуючою) підсвіткою в межах зон охорони пам'яток культурної спадщини.

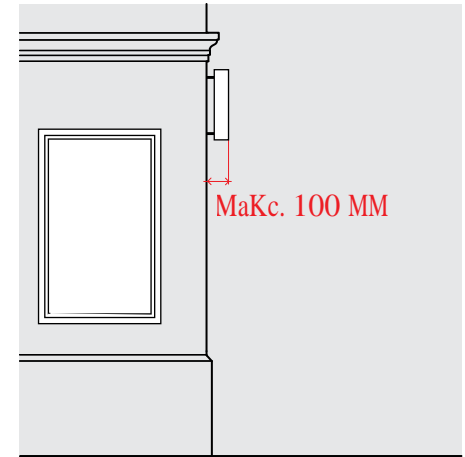


розміри вивісок

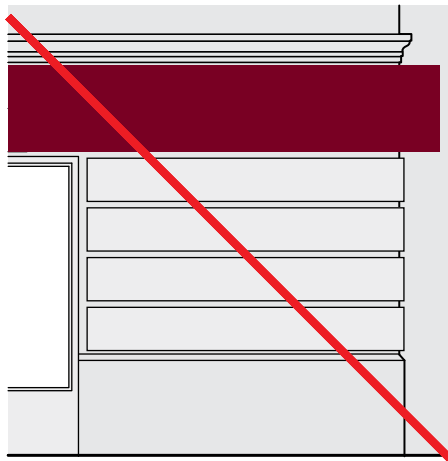
Розміри вивісок повинні бути масштабними до архітектурного вирішення фасаду та його елементів.



Відстань від площини фасаду до лицевої поверхні вивіски не повинна перевищувати 10 см.



Вивіски не повинні виходити за межі приміщення, у якому здійснює діяльність суб'єкт господарювання.



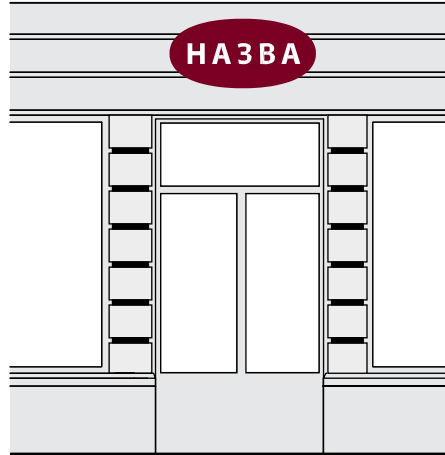
Вивіска повинна враховувати розмір та місце розташування раніше погоджених та встановлених на цьому ж будинку вивісок. Перевага надається комплексному підходу до проектування та розміщення кількох вивісок на одному фасаді.



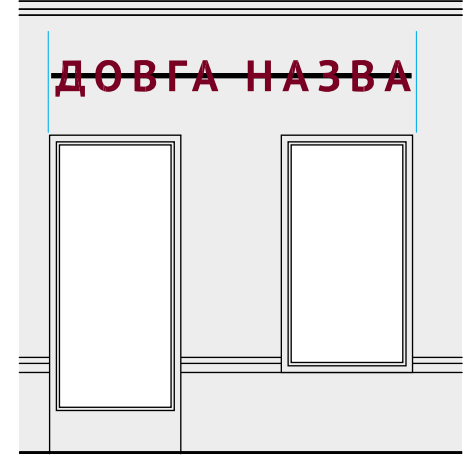
як може бути виготовлена Вивіска

Вивіска може бути виготовлена у вигляді:

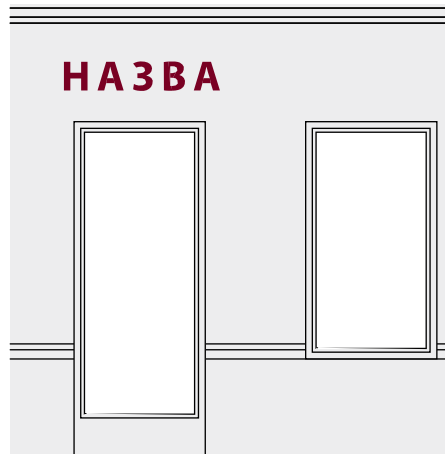
Площини геометричної або іншої форми, що розміщується паралельно до фасаду, з нанесеним зверху або прорізаним зображенням чи написом.



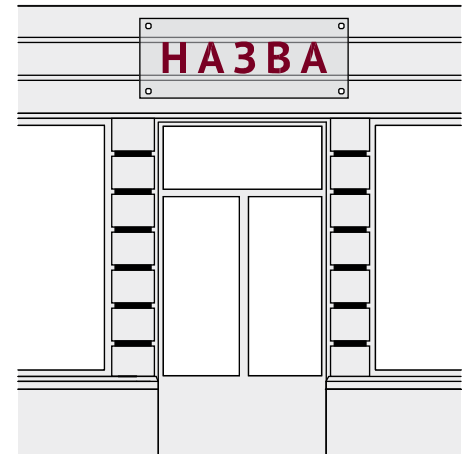
Окремих об'ємних літер, прикріплених до спільного каркасу чи іншого профілю, пофарбованого в колір фасаду (рекомендується у випадку довгого напису);



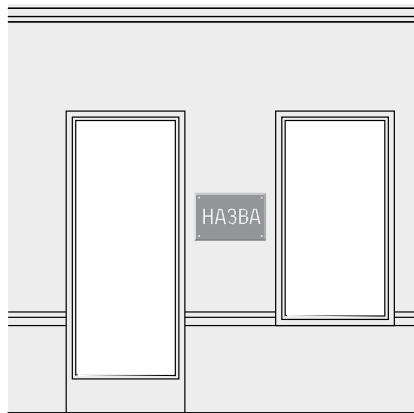
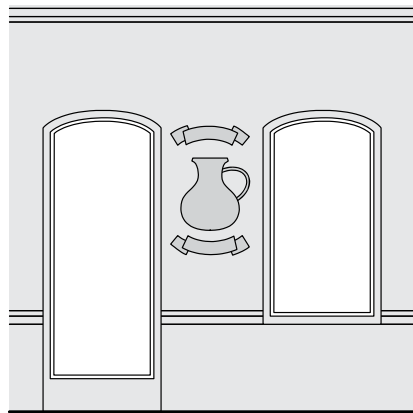
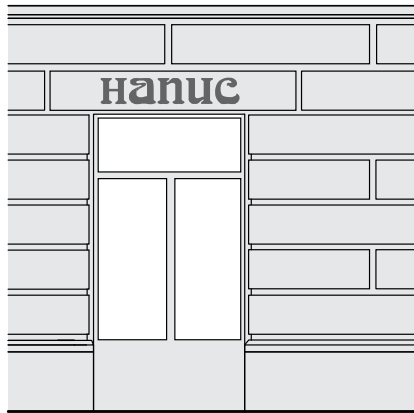
Окремих об'ємних літер, прикріплених безпосередньо на стіні (рекомендується у випадку короткого напису);



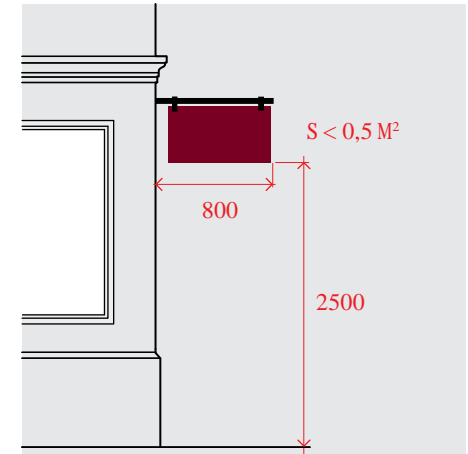
Напису чи зображення на прозорій безколірній площині (скло, акрил) плоскими, об'ємними чи вгравіюваними літерами;



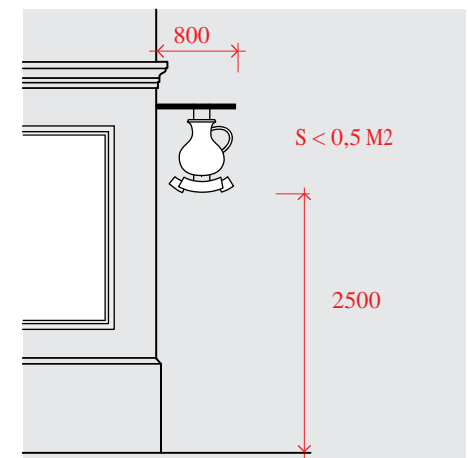
Шрифтового напису по тиньку, художнього розпису по тиньку (фрески), мозаїки, вітражу, що розміщений на кронштейні або у вітрині чи дверях, кам'яної, дерев'яної або металевій плити з різьбленим або гравійованим написом чи зображенням, рельєфу, вирізьбленого в тиньку, попередньо нанесеному різноколірними шарами (сграфіто)



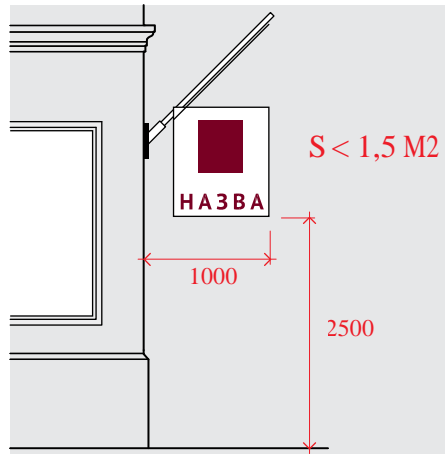
Плоского кронштейну (на пам'ятках архітектури площею не більшою $0,5 \text{ м}^2$ та товщиною не більше 60 мм), розташованого перпендикулярно до фасаду. При цьому його крайня точка вносу не повинна виступати від стіни більше ніж на 800 мм , а відстань від його нижньої точки до поверхні тротуару не може бути меншою ніж $2,5 \text{ м}$;



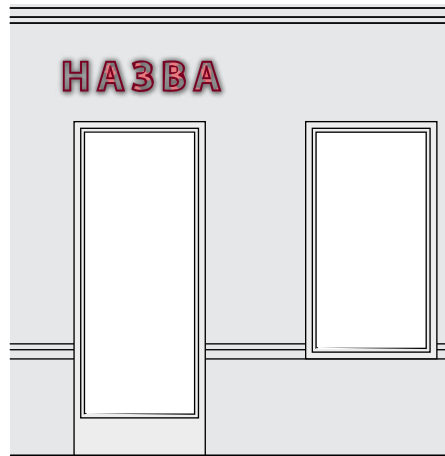
Кронштейну у вигляді об'ємно-просторової композиції. При цьому його крайня точка вносу не повинна виступати від стіни більше ніж на 800 мм , а відстань від його нижньої точки до поверхні тротуару не може бути меншою ніж $2,5 \text{ м}$;



Прапора, хоругви, штандарта (на пам'ятках архітектури площею не більше ніж 1,5 м²). При цьому його крайня точка не повинна виступати від стіни більше ніж на 1,0 м, а відстань від його нижньої точки до поверхні тротуару не може бути меншою ніж 2,5 м ;



Світлових носіїв, що своїм розташуванням формують напис чи зображення;



Вимоги до освітлення вивісок

Джерела світла для вивісок, розташованих паралельно до площини фасаду, можуть бути:

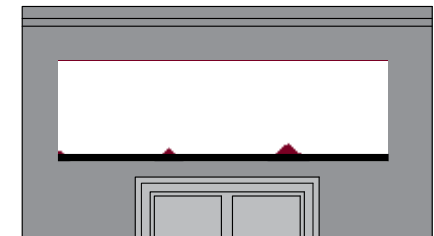
Вмонтовані всередині об'ємних літер (світяться літери), або всередині площини вивіски (при цьому світяться лише літери чи зображення, фон залишається непрозорим та неосвітленим);



Розташовані між вивіскою і площиною фасаду (контр-ажурно освітлюється стіна під вивіскою);



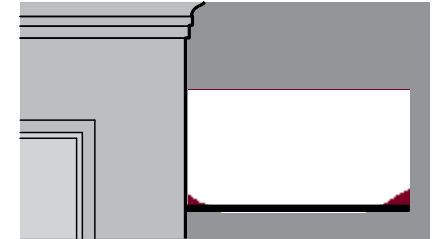
Вмонтовані на торці вивіски (освітлюється від зовнішнього контуру);



Винесені на зовнішніх кронштейнах (освітлюється частина фасаду разом із вивіскою).



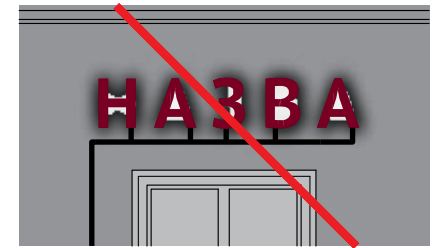
Вмонтовані на торці кронштейна (освітлюється від зовнішнього контуру).



Вивіска може бути виготовлена зі світлових трубок (неонових або діодних), які формують зображення чи напис.



Кабелі живлення світлових елементів, сигналізації та ін. повинні бути вмонтовані в коробки, які пофарбовані в колір фасаду, або прикріплені таким чином, щоб бути непомітними для пішоходів;

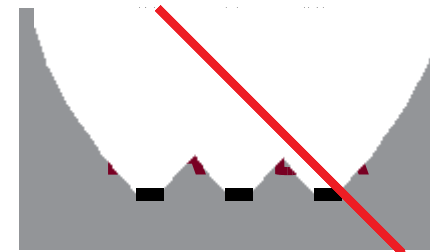


Освітлення вивісок на кронштейнах може бути:

Зовнішнє, за допомогою ламп із монохромним світлом та спрямовуватися безпосередньо на вивіску;



Світлове оформлення вивіски не повинно засліплювати учасників дорожнього руху, а також не повинно освітлювати вікна житлових будинків.



Вмонтоване всередині вивіски (при цьому світяться лише літери чи зображення, фон залишається непрозорим та неосвітленим);

